



## Die wichtigsten Vorteile

- **Finanzielle Sicherheit:** Die PrivatRente wird als lebenslang garantierte Rente ausbezahlt. Alternativ ist eine einmalige Kapitalzahlung oder eine Kombination aus Rente und Kapital möglich.
- **Hohe Flexibilität:** Zahlreiche Gestaltungsmöglichkeiten bei Vertragsabschluss, während der Vertragslaufzeit und zum Rentenbeginn ermöglichen eine individuelle Altersvorsorge.
- **Steuerliche Vorteile:** Lebenslange Rentenzahlungen werden nur mit dem Ertragsanteil versteuert. Bei Kapitalzahlung sind 50 % des Wertzuwachses steuerfrei.<sup>1</sup>

<sup>1</sup> Leistung nach Vollendung des 62. Lebensjahres und nach Ablauf von 12 Jahren seit Vertragsabschluss.

## Das spricht für uns

### Die zukunftsfähige Vorsorge von Europas finanzstärkstem Lebensversicherer:

Seit 100 Jahren begleiten wir unsere Kunden mit innovativen Produkten. In Verbindung mit Weitblick, Expertise und dem Allianz Sicherungsvermögen als stabilem Fundament ermöglichen wir eine chancenorientierte und sichere Vorsorge.



### FOCUS-MONEY:

Auszeichnung „Finanzstärkster Lebensversicherer Europas“, Ausgabe 50/2021

## Gemeinsam Zukunft gestalten.

Informieren Sie sich bei uns. Persönlich. Digital.

Allianz 



# Allianz PrivatRente

Flexibel und langfristig vorsorgen.

MML-9107Z0 (01V) 2,5.01.22

## Das bietet die Allianz PrivatRente

Im Alter auf ein gelungenes Lebenswerk zurückblicken und dabei eine flexible Vorsorge nutzen – das bietet die Allianz PrivatRente:

- Sie wird als lebenslang garantierte Rente, als einmalige Kapitalzahlung oder in einer Kombination dieser Formen ausbezahlt.
- Individuelle Gestaltungsmöglichkeiten bei Vertragsabschluss und während der Vertragslaufzeit ermöglichen Flexibilität, falls sich Lebensumstände ändern.

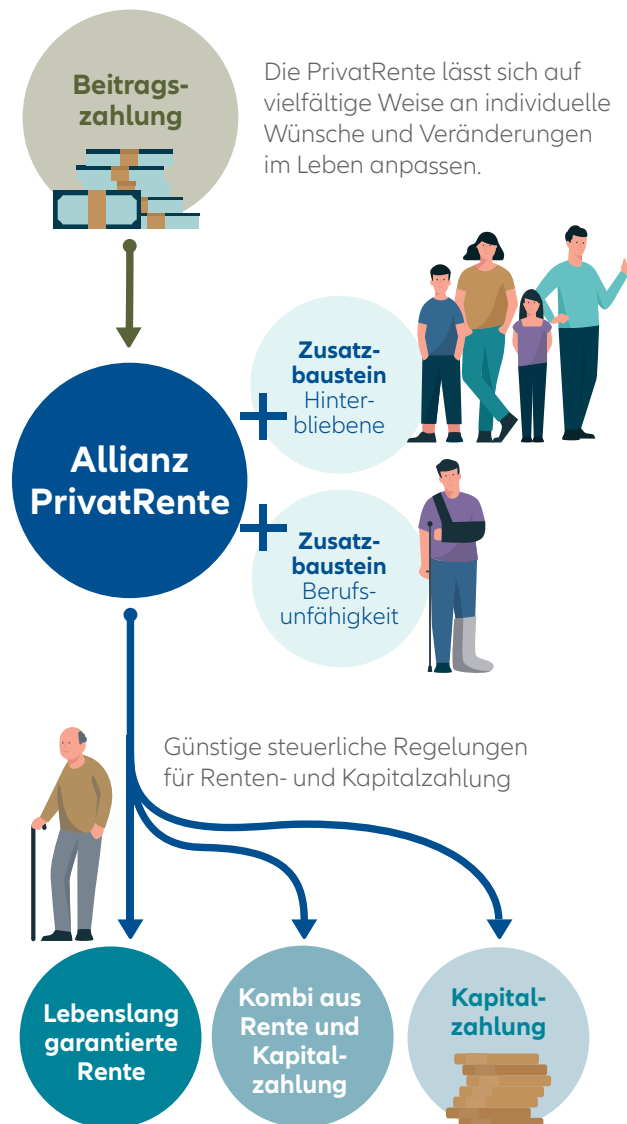


### Fallbeispiel

Thomas L. schließt eine Allianz PrivatRente mit dem Vorsorgekonzept KomfortDynamik ab<sup>1</sup>:

<b>Monatlicher Beitrag:</b>	200 €
<b>Monatliche Gesamtrente:</b>	572 €
<b>Monatliche garantierte Mindestrente:</b>	172 €
<b>Gesamtkapitalleistung:</b>	157.354 €
<b>Garantierte Kapitalleistung:</b>	67.200 €

## Auf einen Blick



## Wann ist die PrivatRente ideal?

- Ich möchte meinen Lebensstandard durch eine zusätzliche Rente auch im Alter erhalten.
- Ich möchte meine Vorsorge meiner persönlichen Lebenssituation anpassen können – z. B. durch Zuzahlungen und Entnahmen.
- Ich möchte meine bereits bestehende staatlich geförderte Altersvorsorge um ein möglichst flexibles Element erweitern.

**Trifft eine dieser Aussagen auch für Sie zu? Dann lassen Sie sich von uns beraten!**



<sup>1</sup> Berechnungsbeispiel: PrivatRente KomfortDynamik mit Garantieniveau 80%, Eintrittsalter 32 Jahre, Versicherungsbeginn 01.01.2022, Endalter 67 Jahre, unterstellte jährliche Wertentwicklung 4,5%, Gesamtleistungen können nicht garantiert werden, Todesfalleistung im Rentenbezug in Höhe der 23-fachen jährlich garantierten Rente, Stand 01/2022.