



## Die wichtigsten Vorteile

- **Lebenslang garantierte Rente:** Sichere Altersvorsorge durch eine lebenslang garantierte Rente. Die BasisRente ist in der Ansparphase bei der Ermittlung der Hilfebedürftigkeit (Hartz IV) nicht verwertbar, während des Rentenbezugs besteht ein Freibetrag.<sup>1</sup>
- **Flexible Gestaltungsmöglichkeiten:** Verschiedene Gestaltungsmöglichkeiten bei Vertragsabschluss, während der Vertragslaufzeit und zum Rentenbeginn ermöglichen eine individuelle Altersvorsorge.
- **Steuerliche Förderung:** Lukrativ durch Steuervorteile. Förderung auch bei eingeschlossener Berufsunfähigkeits- und Hinterbliebenenvorsorge.

<sup>1</sup> Angespertes Vermögen ist in Ansparphase bei Ermittlung der Hilfebedürftigkeit nicht verwertbar und für Bemessung der Hartz IV-Leistungen nicht zu berücksichtigen. Im Rentenbezug gilt seit 2018 ein Freibetrag bis zu 224,50 € p. M. (2022).

## Das spricht für uns

### Die zukunftsfähige Vorsorge von Europas finanzstärkstem Lebensversicherer:

Seit 100 Jahren begleiten wir unsere Kunden mit innovativen Produkten. In Verbindung mit Weitblick, Expertise und dem Allianz Sicherungsvermögen als stabilem Fundament ermöglichen wir eine chancenorientierte und sichere Vorsorge.



### FOCUS-MONEY:

Auszeichnung „Finanzstärkster Lebensversicherer Europas“, Ausgabe 50/2021

## Gemeinsam Zukunft gestalten.

Informieren Sie sich bei uns. Persönlich. Digital.



# Allianz BasisRente

Vorsorgen und gleichzeitig Steuervorteile nutzen.

## Das bietet die Allianz BasisRente

Die Allianz BasisRente ist eine private Rentenversicherung mit steuerlicher Förderung nach dem Rürup-Modell:

- Die Einkommensteuerbelastung kann durch die Absetzbarkeit der Beiträge als Sonderausgaben im Jahr der Veranlagung reduziert werden.
- Die Beitragszahlung ist flexibel gestaltbar. Vereinbarte Beiträge können z. B. durch individuelle Zuzahlungen ergänzt werden.



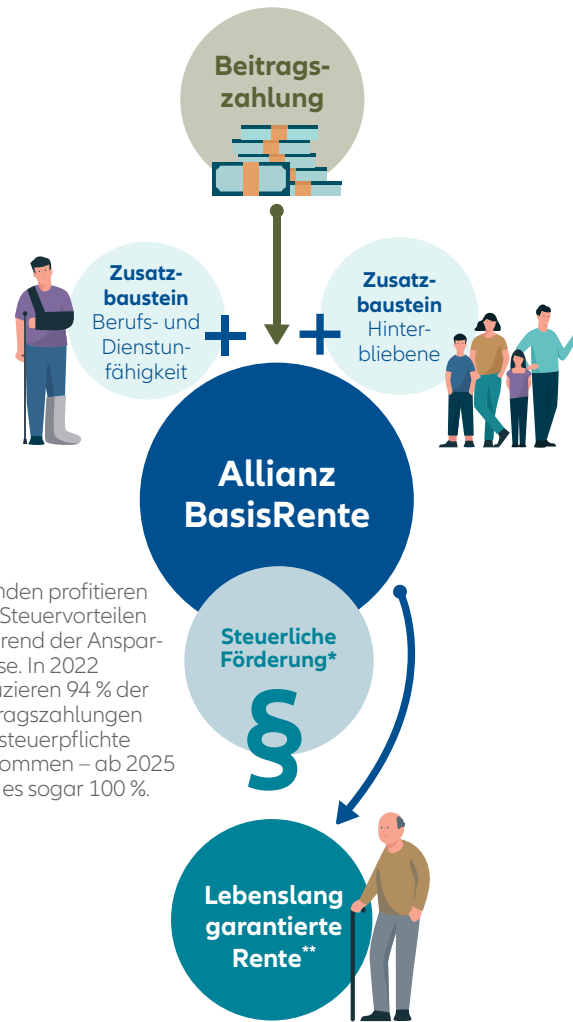
### Fallbeispiel

Katrin R. ist selbstständig, hat ein Bruttojahreseinkommen von 70.000 € und schließt eine Allianz BasisRente mit dem Vorsorgekonzept KomfortDynamik ab<sup>1</sup>:

<b>Monatlicher Beitrag:</b>	400 €
<b>Davon absetzbar (94 % in 2022):</b>	376 € <sup>2</sup>
<b>Steuerersparnis:</b>	154 € <sup>3</sup>
<b>Aufwand nach Steuer- erstattung:</b>	246 €
<b>Monatliche Gesamtrente:</b>	1.142 €
<b>Monatliche garantierte Mindestrente:</b>	343 €

<sup>1</sup> Berechnungsbeispiel: BasisRente KomfortDynamik mit Garantieniveau 80 %, Eintrittsalter 32 Jahre, Versicherungsbeginn 01.02.2022, Endalter 67 Jahre, unterstellte jährliche Wertentwicklung 4,5 %, Gesamtleistungen können nicht garantiert werden, Todesfallleistung im Rentenbezug in Höhe der 23-fach jährlich garantierten Rente, Stand 01/2022. <sup>2</sup> Beiträge können als Sonderausgaben geltend gemacht werden; Prozentsatz steigt jedes Jahr um 2 % bis zum Jahr 2025. <sup>3</sup> Angenommener Grenzsteuersatz i. H. v. 41,3 %.

## Auf einen Blick



\*Kunden profitieren von Steuervorteilen während der Ansparphase. In 2022 reduzieren 94 % der Beitragszahlungen das steuerpflichtige Einkommen – ab 2025 sind es sogar 100 %.

\*\* Bei Rentenbeginn vor 2040 werden Renten durch Freibeträge nur teilweise und ab 2040 voll besteuert. Allerdings ist der persönliche Einkommensteuersatz im Rentenalter i. d. R. niedriger als während der Erwerbsphase.

## Wann ist die Allianz BasisRente ideal?

- Ich möchte als Selbstständiger oder Freiberufler eine Altersvorsorge mit steuerlicher Förderung aufbauen.
- Als Besserverdiener möchte ich bei meiner Altersvorsorge vom Sonderausgabenabzug in der Erwerbsphase und dem geringeren Steuersatz in der Rentenphase profitieren.
- Ich wünsche mir ein günstiges Verhältnis zwischen steuerlicher Absetzbarkeit der Beiträge und der Besteuerung der Rente.
- Ich möchte auch bei der Berufsunfähigkeits- und Hinterbliebenenvorsorge die Steuervorteile der BasisRente nutzen.

**Trifft eine dieser Aussagen auch für Sie zu? Dann lassen Sie sich von uns beraten!**

